

CALIBRE DIGITAL

ESPECIFICACIONES TECNICAS

Rango de medición : 0-150mm/0-6in, 0-200mm/0-8in, 0-300mm/0-12in.

Resolución : 0.01mm/0.0005in.

Precisión : $\pm 0.02\text{mm}/0.001\text{in}$ (<100mm).

$\pm 0.03\text{mm}/0.001\text{in}$ (>100-200mm).

$\pm 0.04\text{mm}/0.0015\text{in}$ (>200-300mm).

Repetibilidad : 0.01mm/0.0005in.

Max. velocidad de medición : 1.5m/sec, 60in/sec

Sistema de medición: Medición lineal

Pantalla : LCD

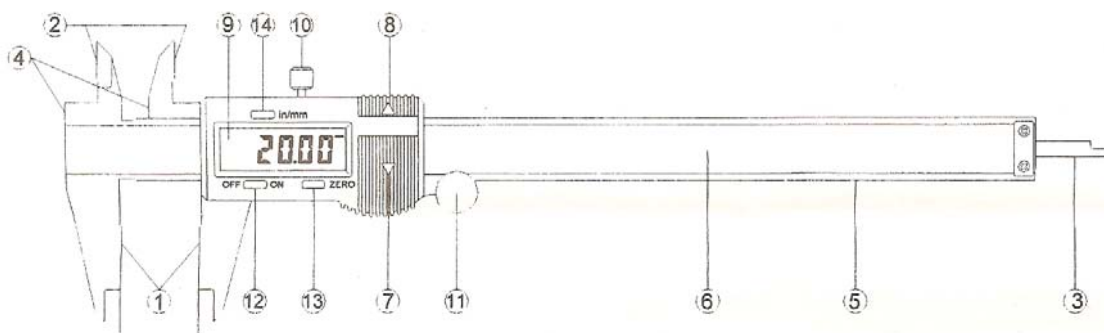
Batería : Batería de óxido de plata 1.55V tipo LR44 capacidad : 180mAh.

Temperatura de trabajo : 5°C-40°C/41 a 104 grados F.

Influencia de la humedad : No importante por debajo del 80% de humedad relativa.

NOMENCLATURA

- | | |
|--|-------------------------------|
| 1. Caras de medición exterior | 2. Caras de medición interior |
| 3. Varilla para medición de profundidad | 4. Caras de mediciones fijas |
| 5. Guía | 6. Escala principal |
| 7. Tapa del compartimiento de la batería | 8. Conector salida de datos |
| 9. Pantalla (LCD) | 10. Tornillo de fijación |
| 11. Rodillo deslizante (según modelo) | 12. Encendido ON/OFF |
| 13. Puesta a Cero | 14. Conversor pulgadas / mm |



APLICACIONES

1. PREPARATIVOS:

(1) El deslizador solo puede quitarse después de soltar el tornillo de fijación (figura N ° 10)

(2) Limpiar todas las caras del calibre. No utilizar soluciones orgánicas

(3) Revisar si todos los botones, interruptores y pantalla LCD responden bien

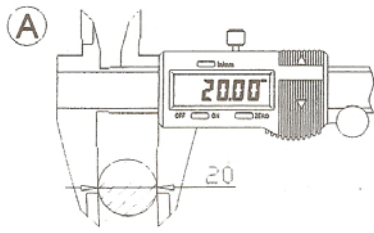
2. METODOS BÁSICOS DE MEDICIÓN

(1) Aflojar el tornillo de fijación

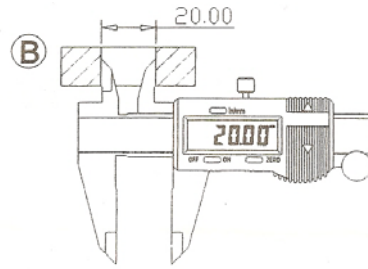
(2) Encender el calibre pulsando el botón ON. A continuación, Seleccionar el sistema de medición deseado pulgadas / métrico (Cada vez que se pulsa el botón, pulgadas y mm. se mostrarán alternativamente)

(3) Aplicar una presión normal sobre el deslizador para cerrar las bocas de medición externa. Luego presionar el botón de puesta a cero para poner la pantalla a cero.

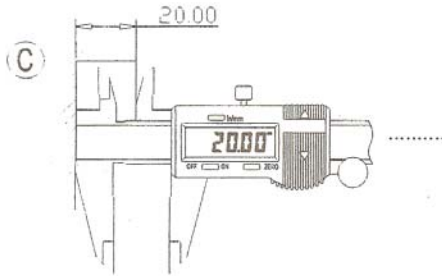
A. Mediciones Externas



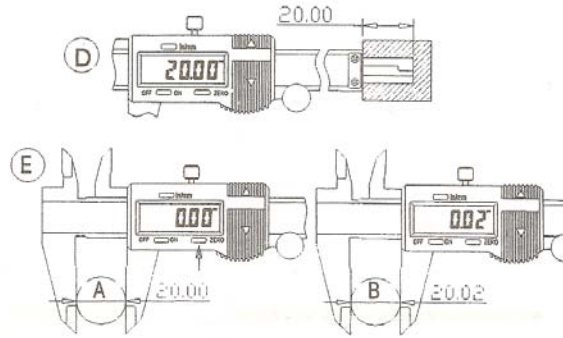
B. Mediciones Internas



C. Mediciones Fijas



D. Mediciones de Profundidad



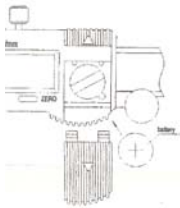
E. Differential method measurement (Application of zero setting)

E. Método de medición diferencial (Utilizando el ajuste a cero)

INSTRUCCIONES DE MANTENIMIENTO

1. Mantener el calibre limpio y seco (Los líquidos pueden dañar el calibre)
2. El calibre se debe limpiar suavemente con un algodón. Nunca utilizar gasolina, acetona u otras soluciones orgánicas
3. Para ahorrar energía, apagar la unidad cuando el calibre vaya a permanecer inactivo durante algún tiempo
4. Nunca aplicar presión eléctrica en el calibre y nunca usar un lápiz electrónico para presionar
5. Para otra serie de recomendaciones por favor refiéranse a los calibres convencionales

CAMBIO DE BATERIA



El parpadeo de los dígitos indica una batería con poca carga. Quítese la cubierta de la batería en la dirección indicada por la flecha y cambiar la batería (positivo hacia fuera)

SOLUCION DE PROBLEMAS

FALLO	CAUSA	SOLUCION
5 Dígitos parpadeando simultáneamente, una vez por seg.	Voltaje de la batería inferior a 1.45V.	Reemplazar la batería
La pantalla no cambia cuando el deslizador se mueve	Problemas en el circuito	Sacar la batería y resetear tras 30 s.
Menos exacto, pero se especifica a continuación, con - en +0,1 mm.	Suciedad en el sensor	Abrir la cubierta deslizante y limpiar con aire comprimido (5kg/cm).
No hay dígitos en la pantalla	1. Mal contacto de la batería 2. Batería con bajo voltaje 1.4V	1. Abrir la cubierta de las pilas y ajustar la batería haciendo un buen contacto 2. Reemplazar la batería